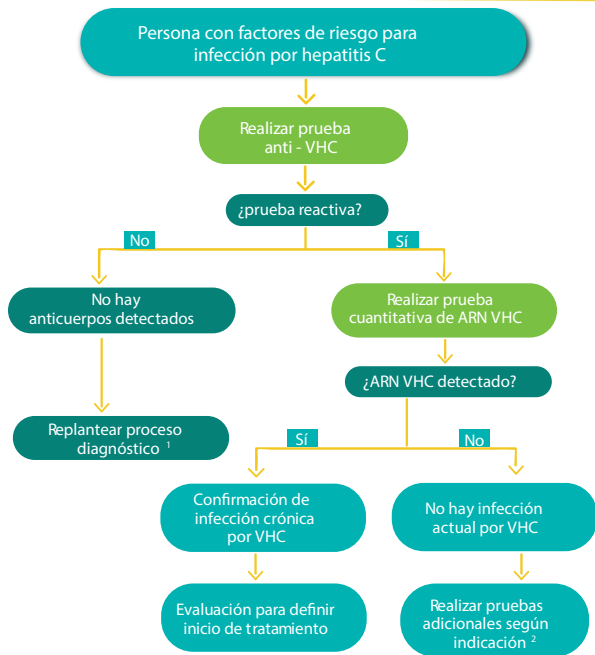


# Diagrama de flujo de diagnóstico de hepatitis C



<sup>1</sup> Ante la sospecha diagnóstica por la historia de exposición, se debe considerar repetir el anticuerpo contra la hepatitis C en tres meses y en personas inmunosuprimidas, realizar una prueba de ARN del VHC.

<sup>2</sup> Para diferenciar una exposición previa de un resultado falso positivo, se requiere de otros métodos diagnósticos que deben ser ordenados por un especialista .

Fuente: Guía de Práctica Clínica para la tamización, diagnóstico y tratamiento de personas con infección por el virus de la hepatitis C; Colombia 2016.

